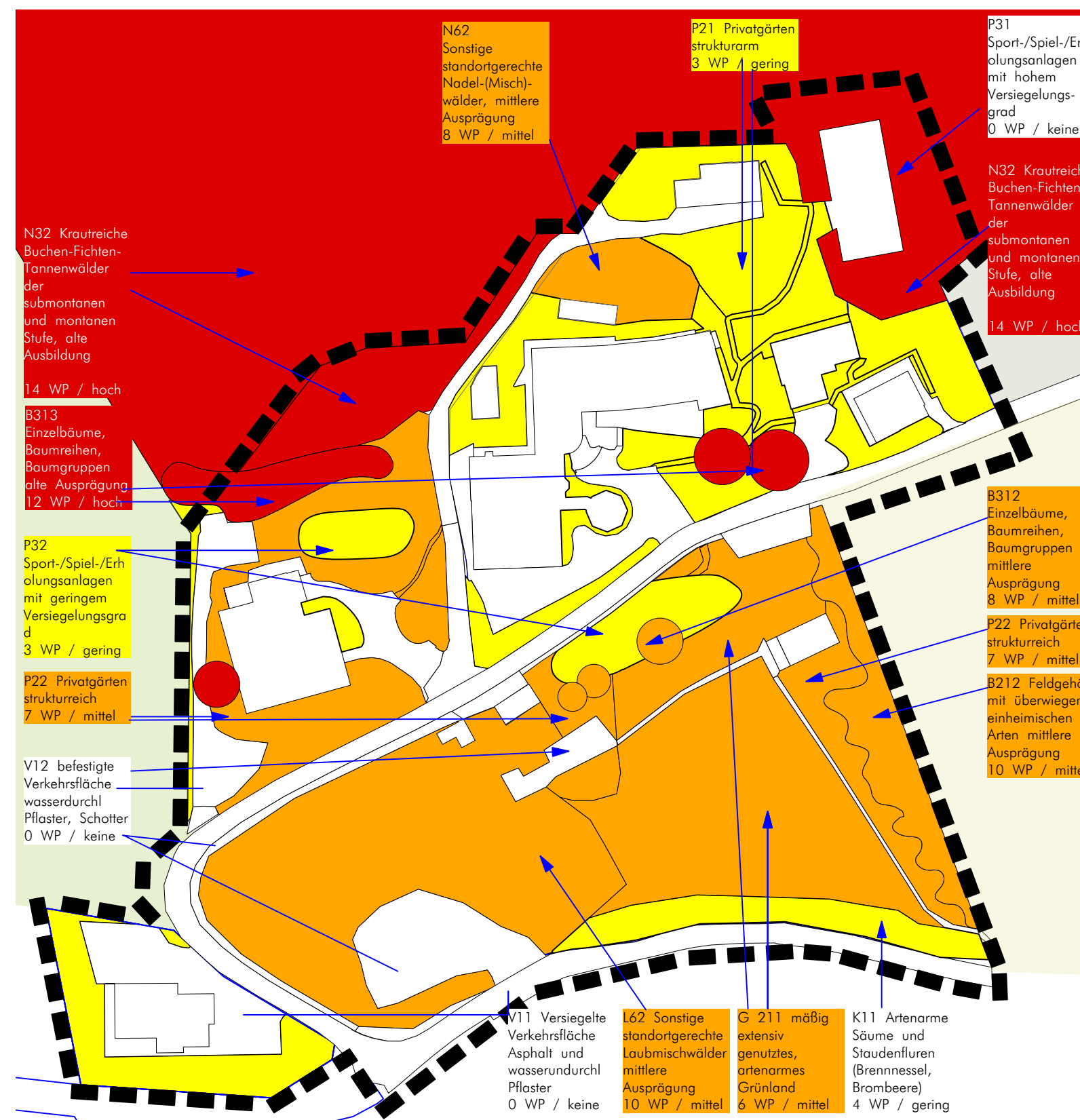
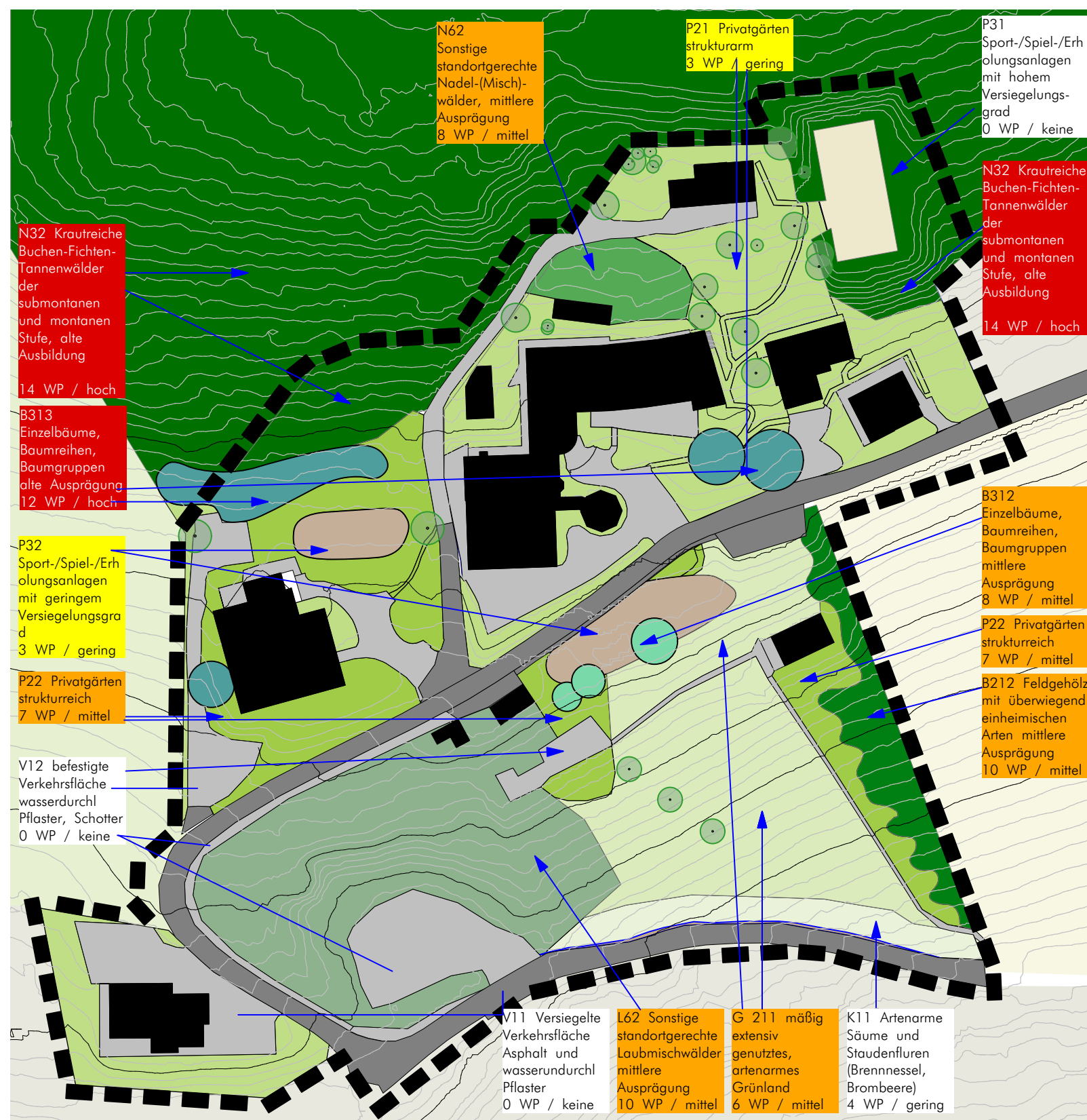
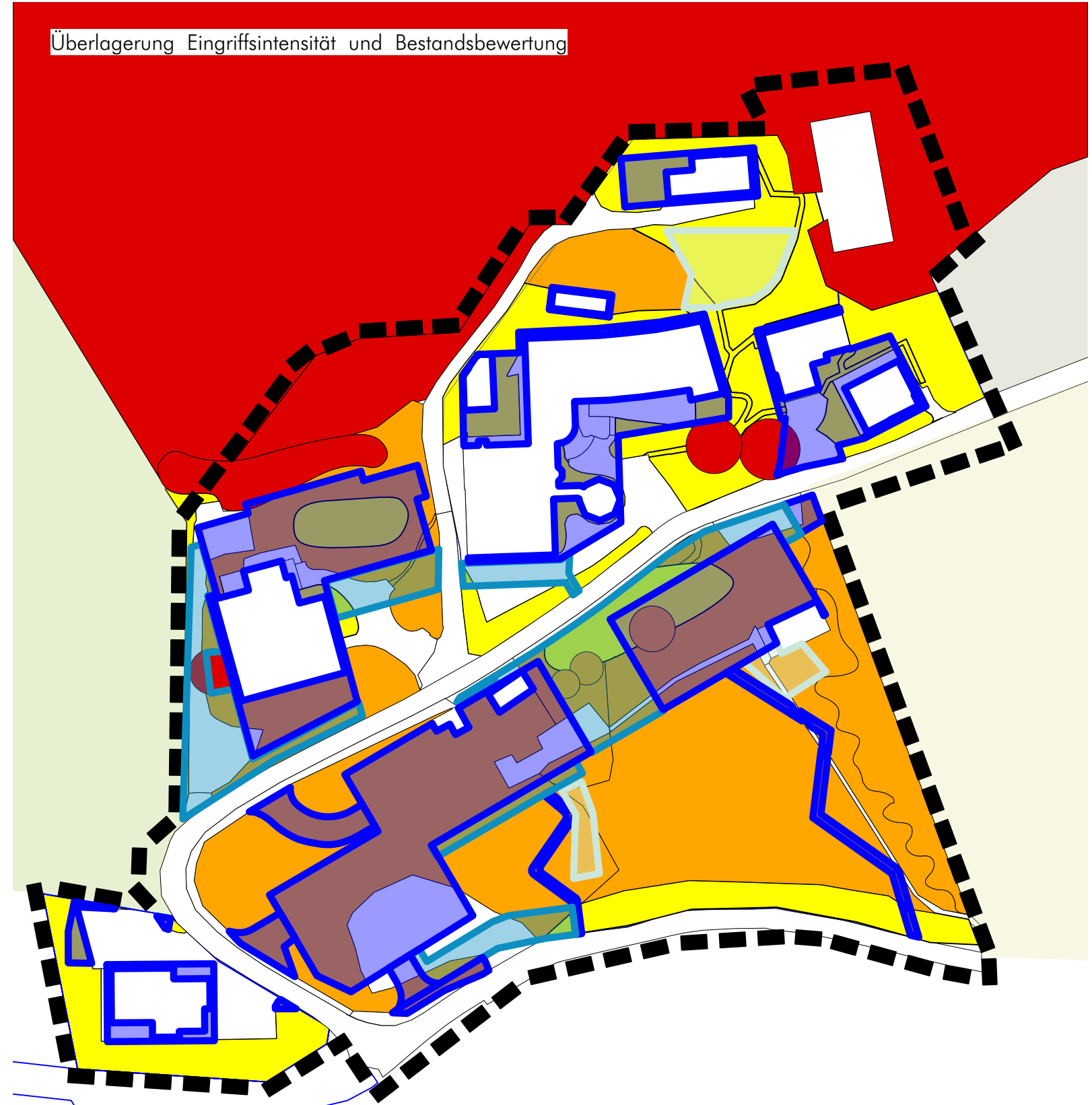
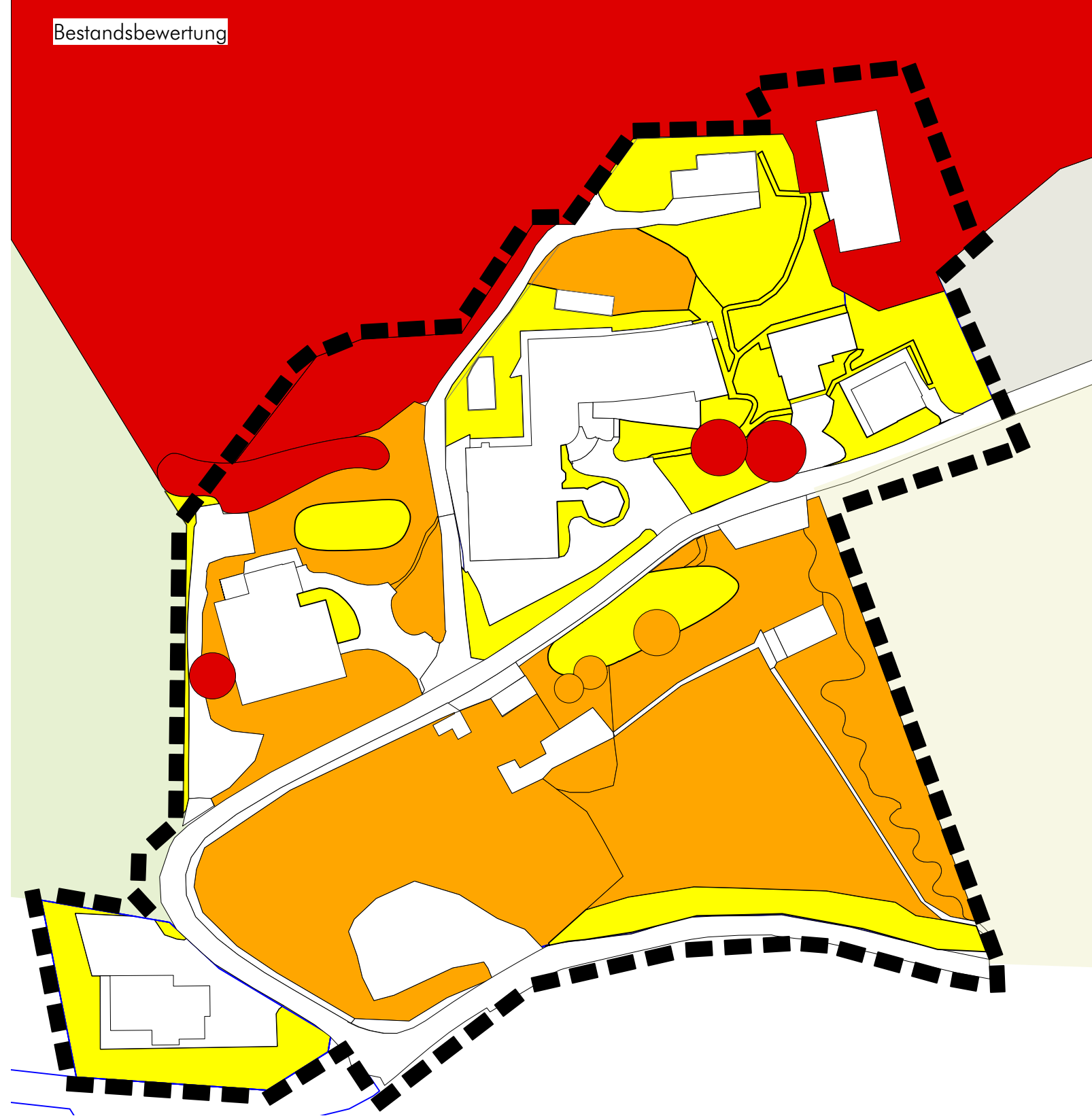


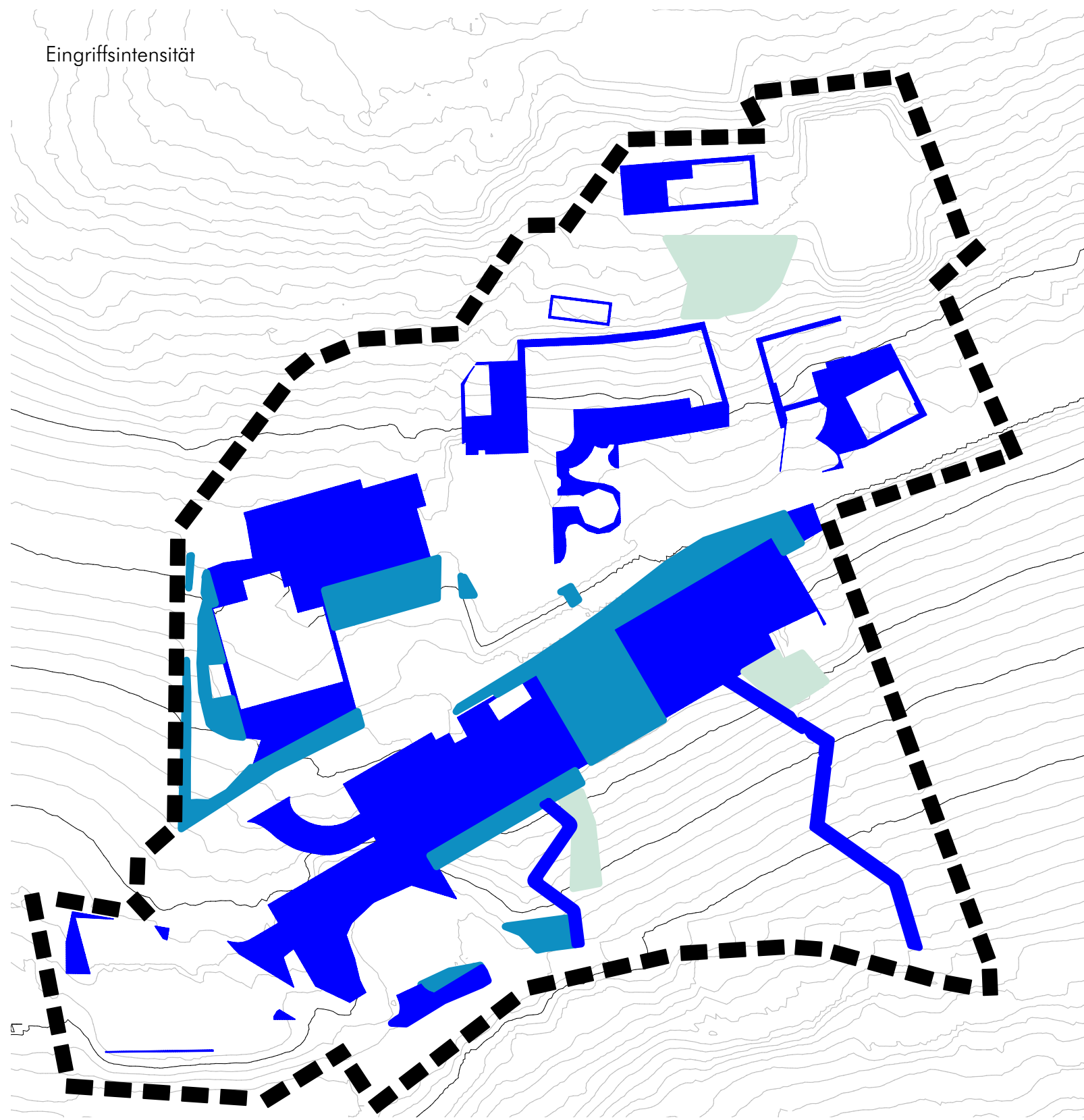
- Legende**
BESTAND Biotop- / Nutzungstypen nach Biotopwertliste Stand 2014
- G 211 mäßig extensiv genutztes, artenarmes Grünland 6 WP / mittel
 - K11 Artenarme Säume und Staudenfluren (Brennnessel, Brombeere) 4 WP / gering
 - B312 Einzelbäume, Baumreihen, Baumgruppen mittlere Ausprägung 9 WP / mittel
 - B313 Einzelbäume, Baumreihen, Baumgruppen alte Ausprägung 12 WP / hoch
 - B212 Feldgehölz mit überwiegend einheimischen Arten, mittlere Ausprägung 10 WP / mittel
 - L62 Sonstige standortgerechte Laubmischwälder mittlere Ausprägung 10 WP / mittel
 - N62 Sonstige standortgerechte Nadel-(Misch)wälder, mittlere Ausprägung 10 WP / mittel
 - N32 Krautreiche Buchen-Fichten-Tannenwälder der submontanen und montanen Stufe, alte Ausbildung 14 WP / hoch
 - P21 Privatgärten strukturarm 5 WP / gering
 - P22 Privatgärten strukturreich 7 WP / mittel
 - P31 Sport-/Spiel-/Erholungsanlagen mit hohem Versiegelungsgrad 0 WP / keine
 - P32 Sport-/Spiel-/Erholungsanlagen mit geringem Versiegelungsgrad 2 WP / gering
 - V11 Versiegelte Verkehrsfläche Asphalt u wasserundurchlässiges Pflaster 0 WP / keine
 - V12 befestigte Verkehrsfläche wasserdurchlässiges Pflaster, Schotter 1 WP / keine
 - X4 Gebäudebestand 0 WP / keine 0,0



- Bewertung der Biotop/Nutzungstypen gemäß Leitfaden Bauleitplanung 2021**
- hohe naturschutzfachliche Bedeutung 11-15 WP
 - mittlere naturschutzfachliche Bedeutung 8 WP (pauschal)
 - geringe naturschutzfachliche Bedeutung 3 WP (pauschal)
 - ohne naturschutzfachliche Bedeutung 0 WP
- Anlage 10.1 - 4.05**
Bestand und Bewertung
- Klinik Schönsicht
PROJEKT
Erweiterung Klinik Schönsicht
- 2022-13 KSS
PROJEKTNUMMER
- Genehmigungsplan
Bestand und Bewertung
- MASSTAB
1:1000
- Bearbeitet: ph
Planstand: 12.03.2024
- 04.05**
PLANNUMMER
- WAMSLER
ROHLOFF
WIRZMÜLLER
FreiRaumArchitekten
Stadtplaner
- Untere Bachgasse 15
93047 Regensburg
Telefon 0941/565745
Telefax 0941/5671-2301
www.freiraumarchitekten.com



- Einstufung der Eingriffsschwere (Überlagerung Eingriffsintensität mit Bestandsbewertung)
- Intensiver Eingriff: Faktor 1,0
 - Intensiver Eingriff in naturschutzfachlich hochwertige Fläche: 12 WP x 1,0
 - Intensiver Eingriff in Fläche mittlerer naturschutzfachlicher Wertigkeit: 8 WP x 1,0
 - Intensiver Eingriff in Fläche geringer naturschutzfachlicher Wertigkeit: 3 WP x 1,0
 - Relativ intensiver Eingriff: Faktor 0,7
 - Eingriff rel. hoher Intensität in Fläche mittlerer naturschutzfachlicher Wertigkeit: 8 WP x 0,7
 - Eingriff rel. hoher Intensität in Fläche geringer naturschutzfachlicher Wertigkeit: 3 WP x 0,7
 - Relativ geringer Eingriff: Faktor 0,3
 - Eingriff geringer Intensität in Fläche mittlerer naturschutzfachlicher Wertigkeit: 8 WP x 0,3
 - Eingriff geringer Intensität in Fläche geringer naturschutzfachlicher Wertigkeit: 3 WP x 0,3
- Die Überbauung von Flächen ohne naturschutzfachlichen Wert bleibt unberücksichtigt.



- Bewertung der Biotop/Nutzungstypen gemäß Leitfaden Bauleitplanung 2021
- hohe naturschutzfachliche Bedeutung 11-15 WP
 - mittlere naturschutzfachliche Bedeutung 8 WP (pauschal)
 - geringe naturschutzfachliche Bedeutung 3 WP (pauschal)
 - ohne naturschutzfachliche Bedeutung 0 W
- Einstufung der Eingriffsintensität
- Überbauung durch Gebäude und versiegelte Fläche: Intensiver Eingriff 1,0
 - Überbauung durch befestigte wasserdurchlässige Fläche 0,7
 - Nutzung als Spielplatz / keine Versiegelung 0,3
 - kein Eingriff durch Überbauung 0,0

Anlage 10.1 - 4.06
Ermittlung Eingriffsschwere

Klinik Schönsicht
PROJEKT
Erweiterung Klinik Schönsicht

2022-13 KSS
PROJEKTNUMMER

Genehmigungsplan
Ermittlung Eingriffsschwere

MASSTAB
1:1000

Bearbeitet: ph
Planstand: 12.03.2024

04.06
PLANNUMMER

W A M S L E R
R O H L O F F
W I R Z M Ü L L E R
FreiRaumArchitekten
Stadtplaner

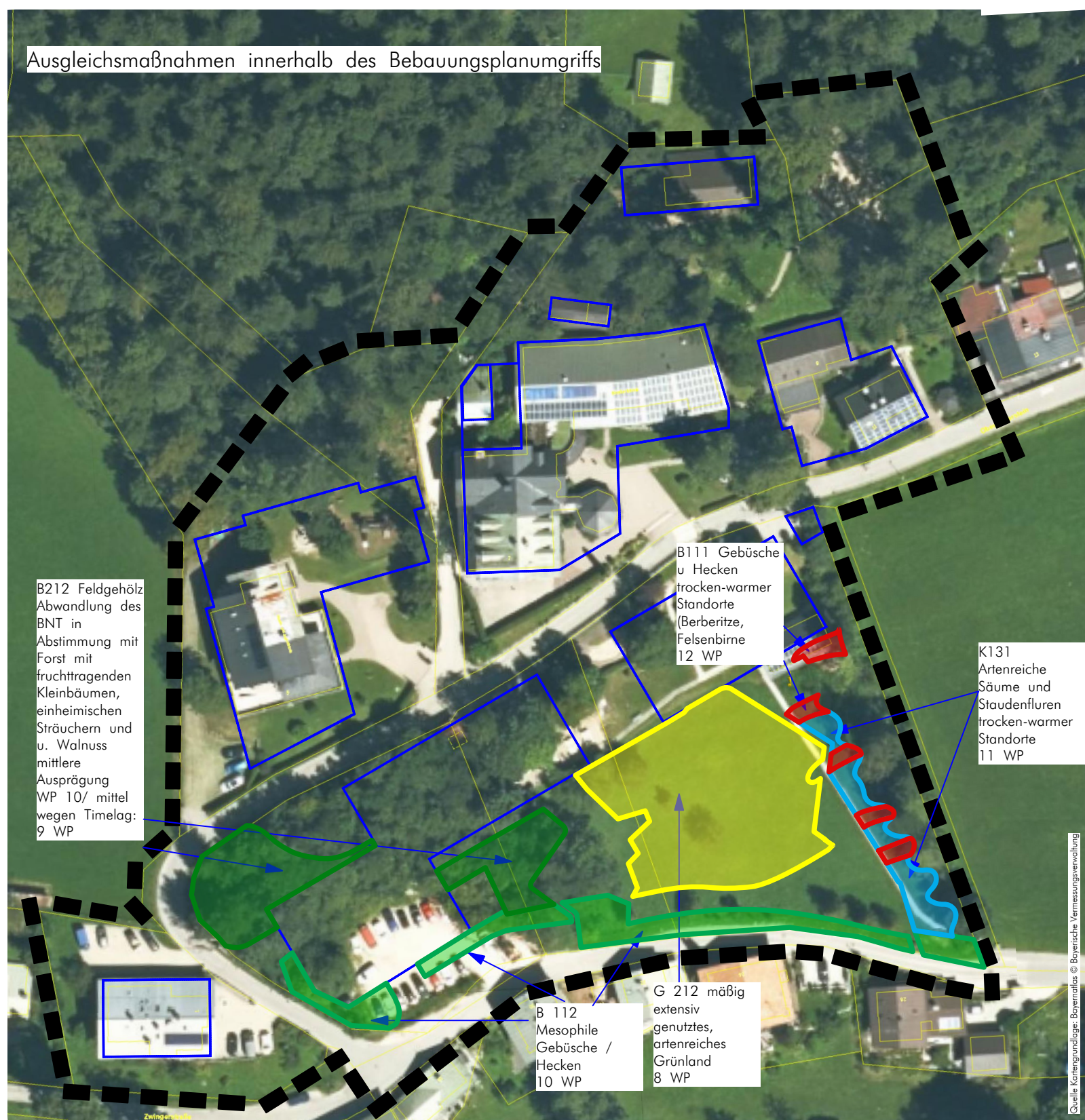
Untere Bachgasse 15
93047 Regensburg
Telefon 0941/565745
Telefax 0941/5671-2301
www.freiraumarchitekten.com



- Legende**
 Vermeidungsmaßnahmen / Planungsfaktor gemäß Leitfaden Bauleitplanung 2021
 Dargestellte Maßnahmen sind durch Beschlussfassung und Sicherung mit eingehender Begründung anzurechnen
- Erhaltung des wertvollen Gehölzbestandes bzw. Waldes
 - dauerhafte Begrünung unterbauter Flächen
 - Fassadenbegrünung mit hochwüchsigen, ausdauernden Kletterpflanzen
 - naturnahe Gestaltung der privaten Grünflächen durch Pflanzung von Einzelbäumen an festgelegten Standorten
- Beleuchtung von Fassaden und Außenanlagen unter Verwendung von Leuchtmitteln mit warmweißen LED-Lampen mit einer Farbtemperatur von 1800 bis max. 2400 Kelvin (ohne Plandarstellung)
- Rückhaltung des Niederschlagswassers in naturnah gestalteten Wasserrückhaltungen bzw. Versickerungsmulden
 - Erhaltung der Wasseraufnahmefähigkeit des Bodens durch versickerungsfähige Beläge
 - Vermeidung von Beeinträchtigungen im Wurzel- und Kronenbereich wertvoller Bestandsbäume ökologische Baubegleitung / Bauleitung erforderlich

Umweltbaubegleitung für alle Belange des Schutzgutes Arten und Biotope (ohne flächenhafte Darstellung)

- Legende**
 PLANUNG Ausgleichsmaßnahmen
 Biotop- / Nutzungstypen nach Biotopwertliste Stand 2014
- G 212 mäßig extensiv genutztes, artenreiches Grünland 8 WP
 - K131 Artenreiche Säume und Staudenfluren trocken-warmer Standorte 11 WP
 - B111 Gebüsche u Hecken trocken-warmer Standorte (Berberitze, Felsenbirne...) 12 WP
 - B112 Mesophile Gebüsche u Hecken 10 WP
 - B212 Feldgehölz Abwandlung des BNT in Abstimmung mit Forst mit fruchttragenden Kleinbäumen, einheimischen Sträuchern und u. Walnuss mittlere Ausprägung 10* WP / wegen Timelag: 9 WP



Anlage 10.1 - 4.07
 Vermeidungs- und Ausgleichsmaßnahmen

Klinik Schönsicht
 PROJEKT
 2022-13 KSS
 PROJEKTNUMMER

Erweiterung Klinik Schönsicht

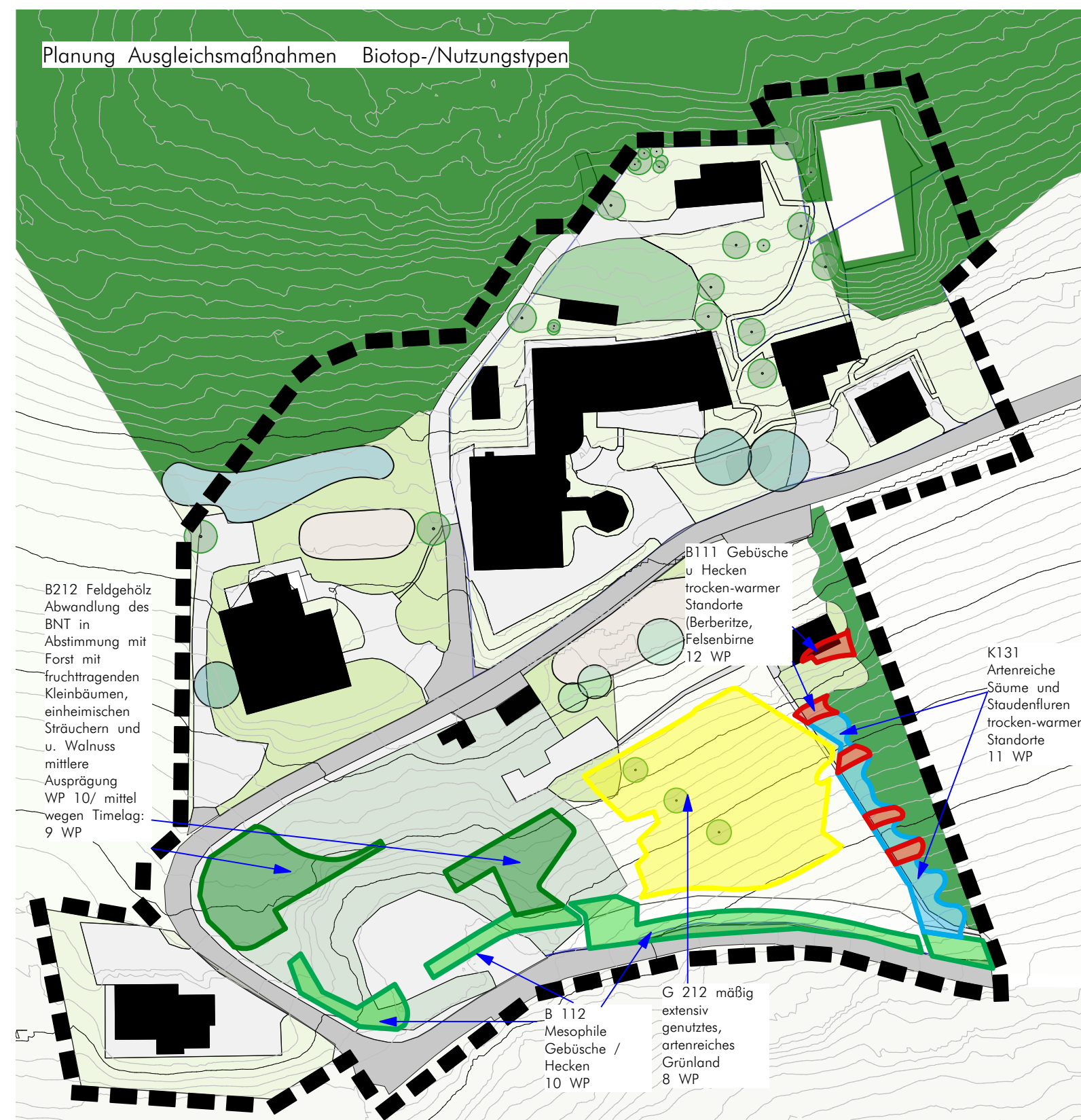
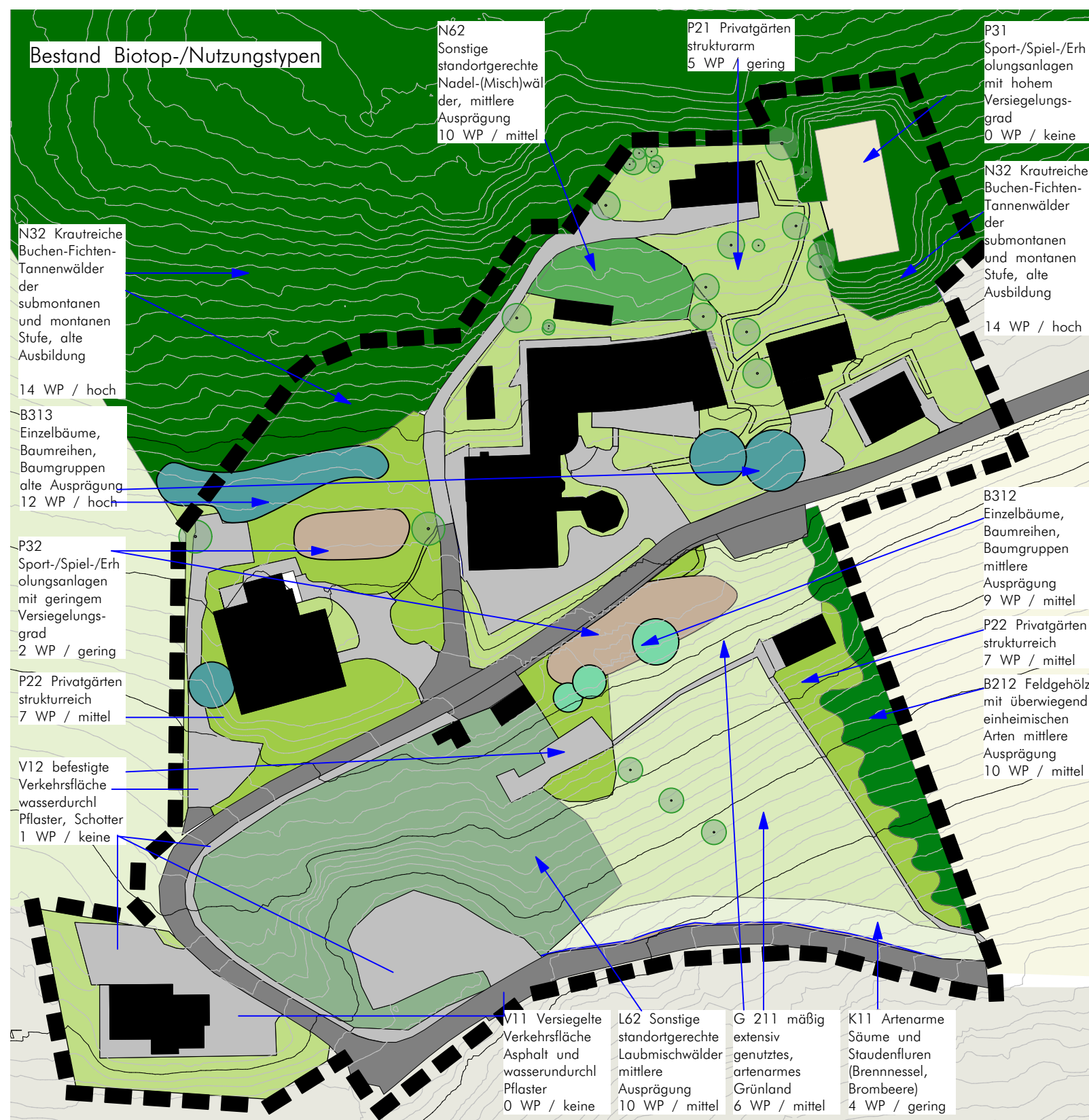
Genehmigungsplan
 Vermeidungs- u. Ausgleichsmaßnahmen
 MASSTAB
 1:1000

Bearbeitet: ph
 Planstand: 12.03.2024

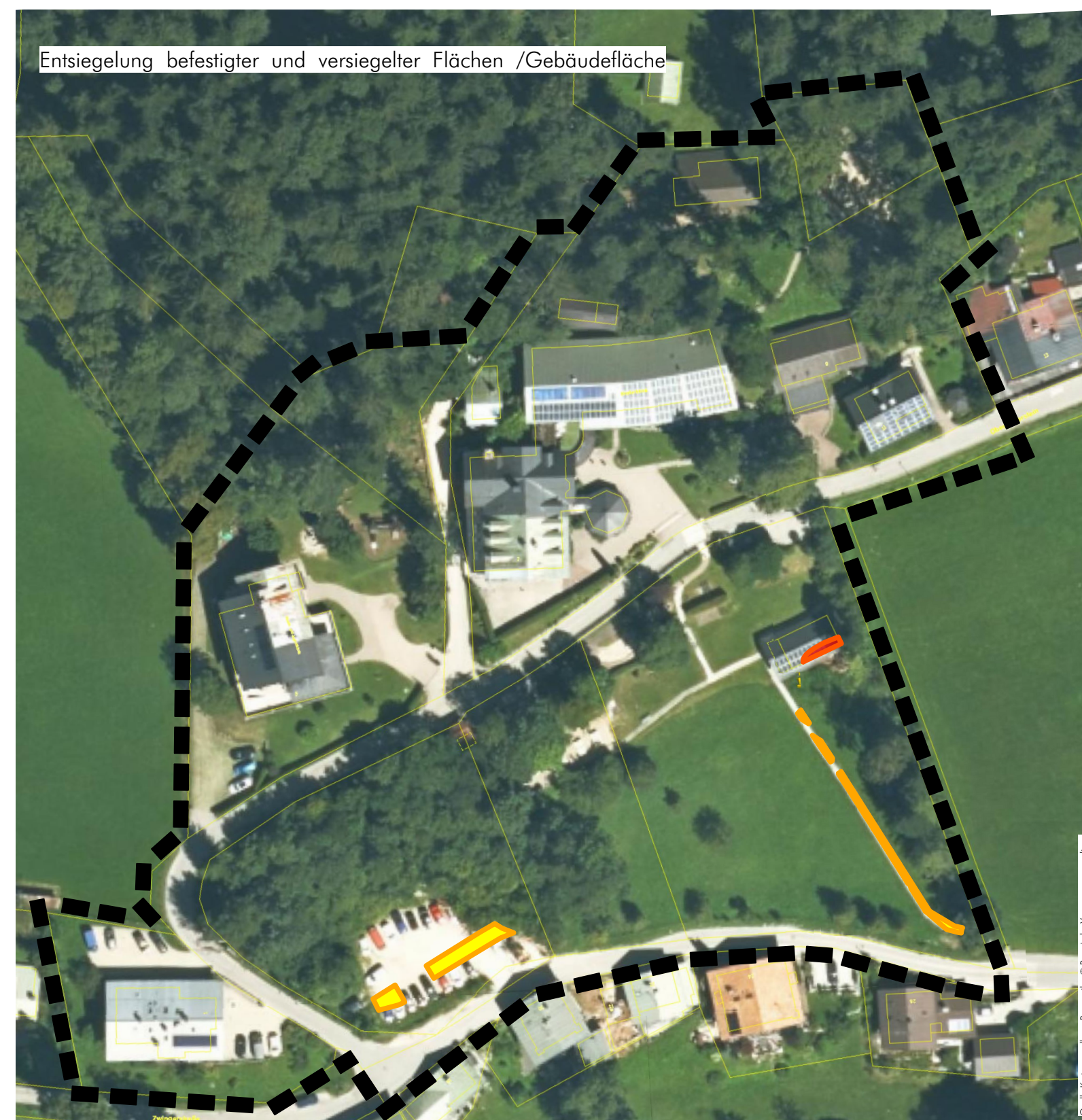
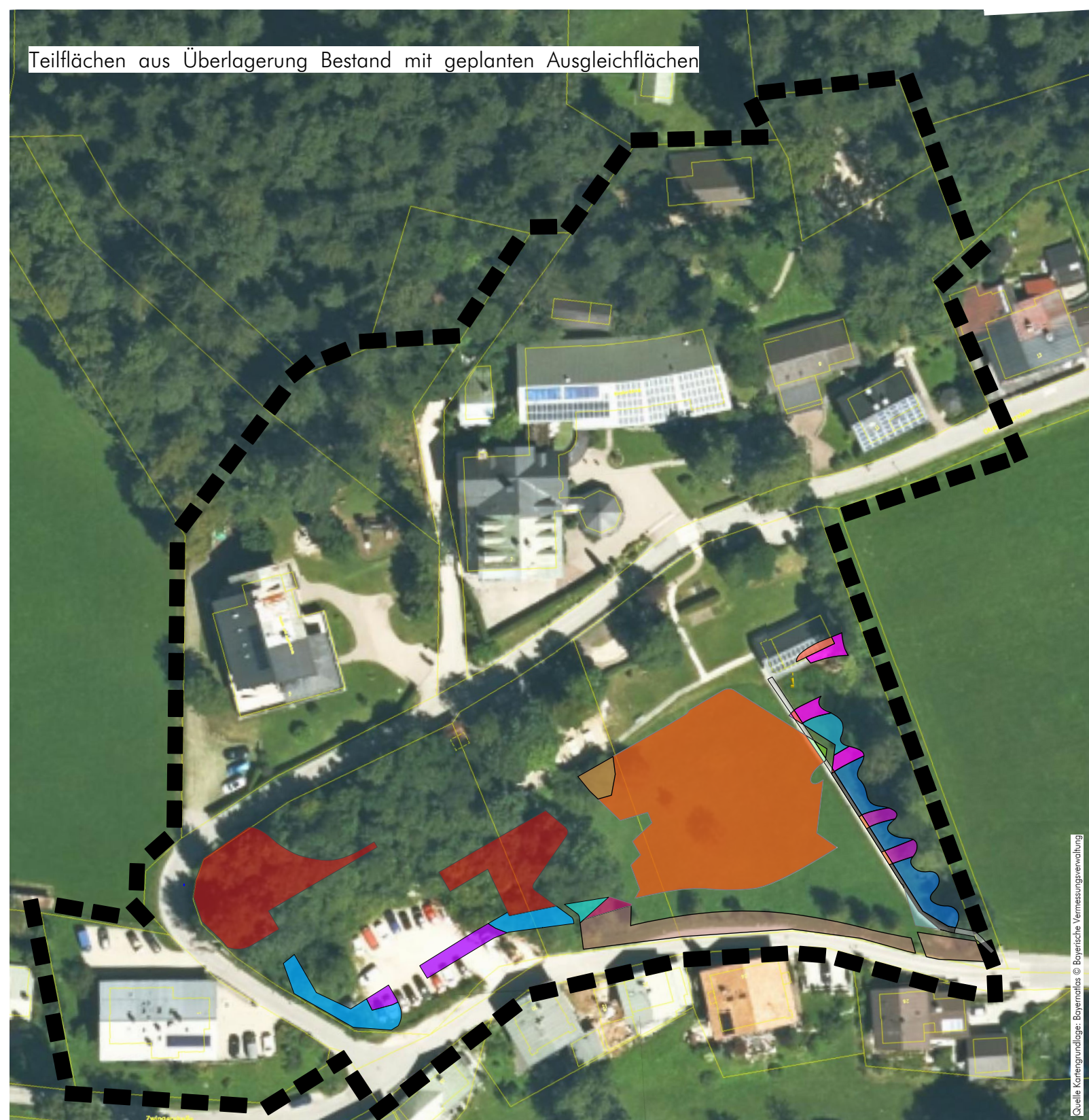
04.07
 PLANNUMMER

W A M S L E R
 R O H L O F F
 W I R Z M Ü L L E R
 FreiRaumArchitekten
 Stadtplaner

Untere Bachgasse 15
 93047 Regensburg
 Telefon 0941/565745
 Telefax 0941/5671-2301
 www.freiraumarchitekten.com



- #### Legende
- PLANUNG Ausgleichsmaßnahmen
Biotop- / Nutzungstypen nach Biotopwertliste
Stand 2014
- G 212 mäßig extensiv genutztes, artenreiches Grünland 8 WP
 - K131 Artenreiche Säume und Staudenfluren trocken-warmer Standorte 11 WP
 - B111 Gebüsche u Hecken trocken-warmer Standorte (Berberitze, Felsenbirne...) 12 WP
 - B112 Mesophile Gebüsche u Hecken 10 WP
 - B212 Feldgehölz Abwandlung des BNT in Abstimmung mit Forst mit fruchttragenden Kleinbäumen, einheimischen Sträuchern und u. Walnuss mittlere Ausprägung 10* WP / wegen Timelag: 9 WP



- #### Legende
- ENTSIEGELUNG befestigter und versiegelter Flächen
- V12 Entsiegelung befestigter Verkehrs- und Wegeflächen Faktor 1,5
 - V11 Entsiegelung versiegelter Verkehrs- und Wegeflächen / Gebäudefläche Faktor 3,0

Anlage 10.1 - 4.08 Ausgleichsmaßnahmen u Entsiegelung

Klinik Schönsicht
PROJEKT
Erweiterung Klinik Schönsicht

2022-13 KSS
PROJEKTNUMMER

Genehmigungsplan
Ausgleichsmaßnahmen u. Entsiegelung
04.08
PLANNUMMER

MASSTAB
1:1000

Bearbeitet: ph
Planstand: 12.03.2024

W A M S L E R
R O H L O F F
W I R Z M Ü L L E R
FreiRaumArchitekten
Stadtplaner

Untere Bachgasse 15
93047 Regensburg
Telefon 0941/565745
Telefax 0941/5671-2301
www.freiraumarchitekten.com