

Untersuchungsgebiet

**Neuaufstellung des Bebauungsplans
„SO Klinik Schönsicht“
in 83471 Bischofswiesen**
AG: Dr. Wimmer Verwaltungs GmbH & Co. KG

Digitale Topographische Karte

Bericht Nr. 3231477

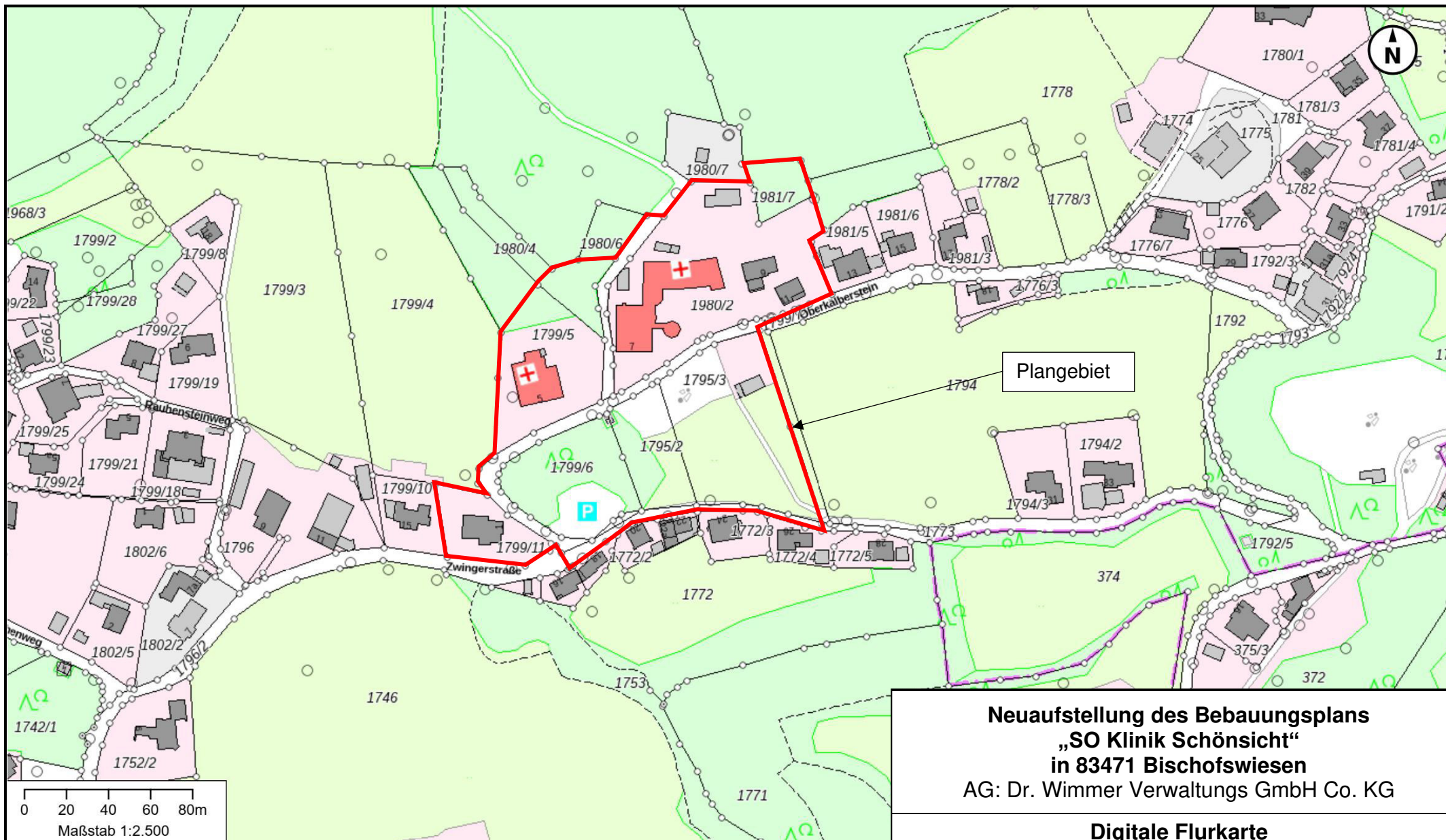
Anlage 1.1

Datum: 20.11.2023

Maßstab: siehe Balken

Bearbeiter: Martina Haasler B. Eng.



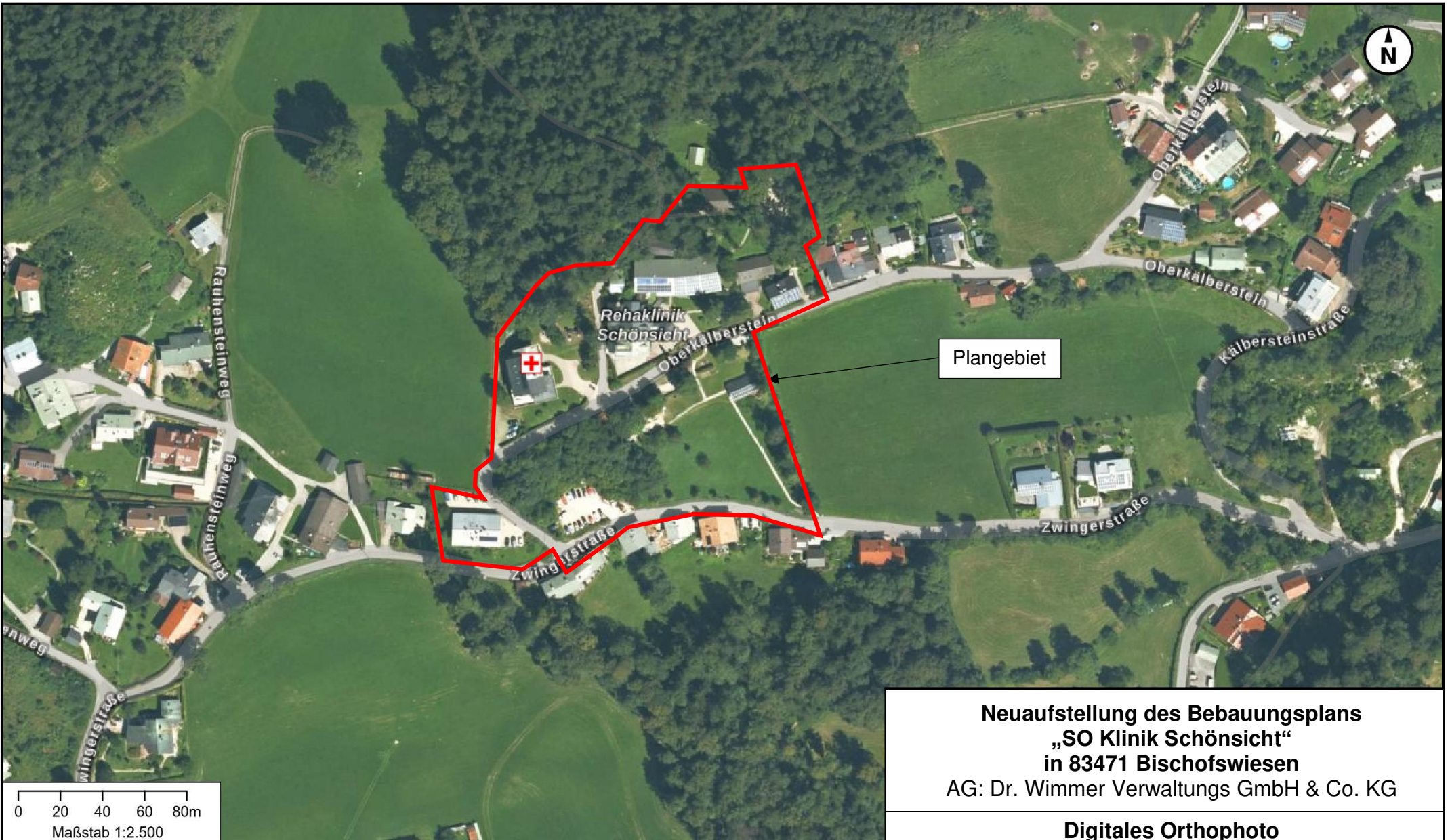


**Neuaufstellung des Bebauungsplans
 „SO Klinik Schönsicht“
 in 83471 Bischofswiesen
 AG: Dr. Wimmer Verwaltungs GmbH Co. KG**

Digitale Flurkarte

Bericht Nr. 3231477
Anlage 1.2
Datum: 20.11.2023
Maßstab: siehe Balken
Bearbeiter: Martina Haasler B. Eng.





0 20 40 60 80m
 Maßstab 1:2.500

**Neuaufstellung des Bebauungsplans
 „SO Klinik Schönsicht“
 in 83471 Bischofswiesen
 AG: Dr. Wimmer Verwaltungs GmbH & Co. KG**

Digitales Orthophoto

Bericht Nr. 3231477

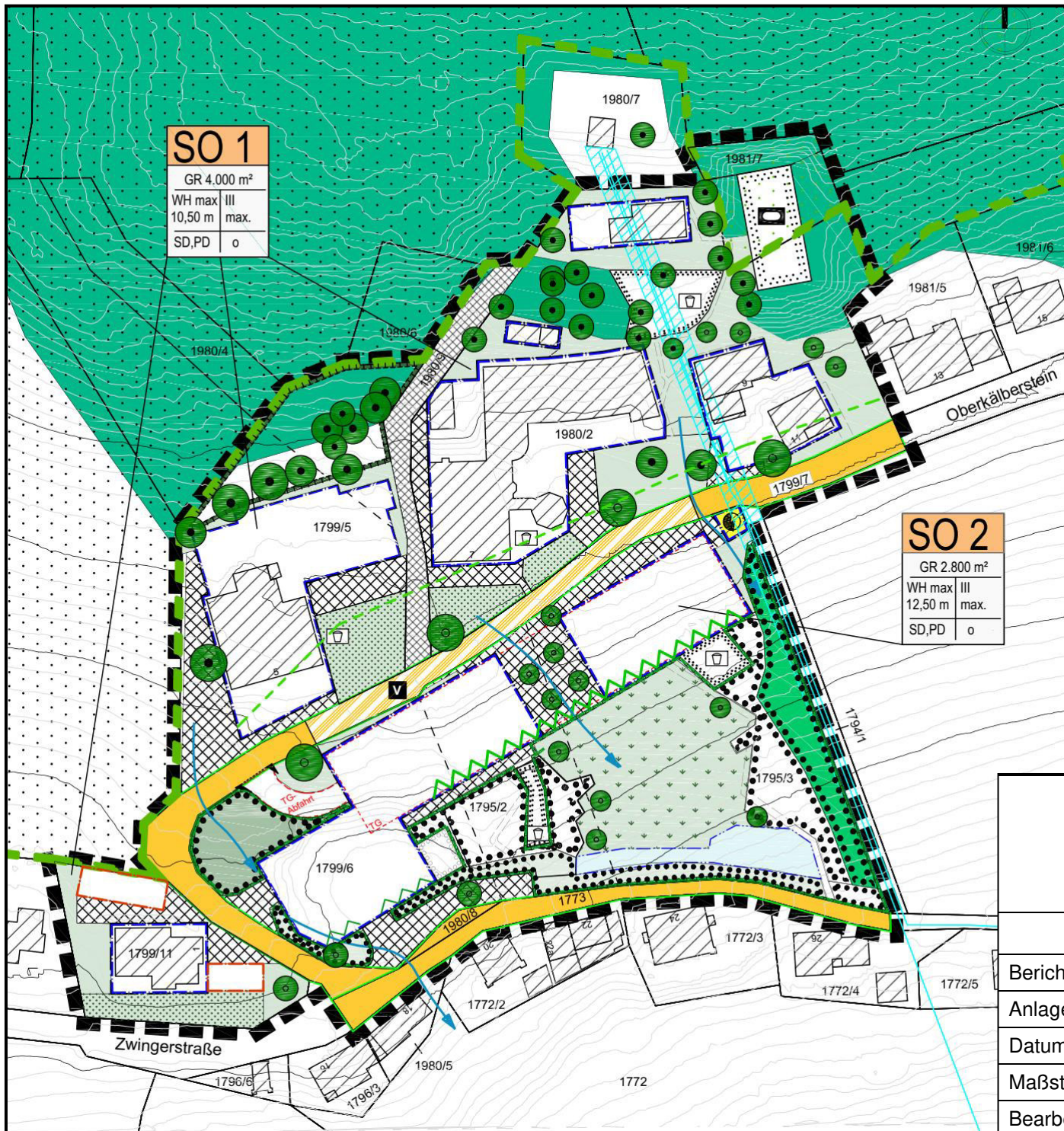
Anlage 1.3

Datum: 20.11.2023

Maßstab: siehe Balken

Bearbeiter: Martina Haasler B. Eng.





SO 1

GR	4.000 m ²
WH max	III
10,50 m	max.
SD,PD	o

SO 2

GR	2.800 m ²
WH max	III
12,50 m	max.
SD,PD	o

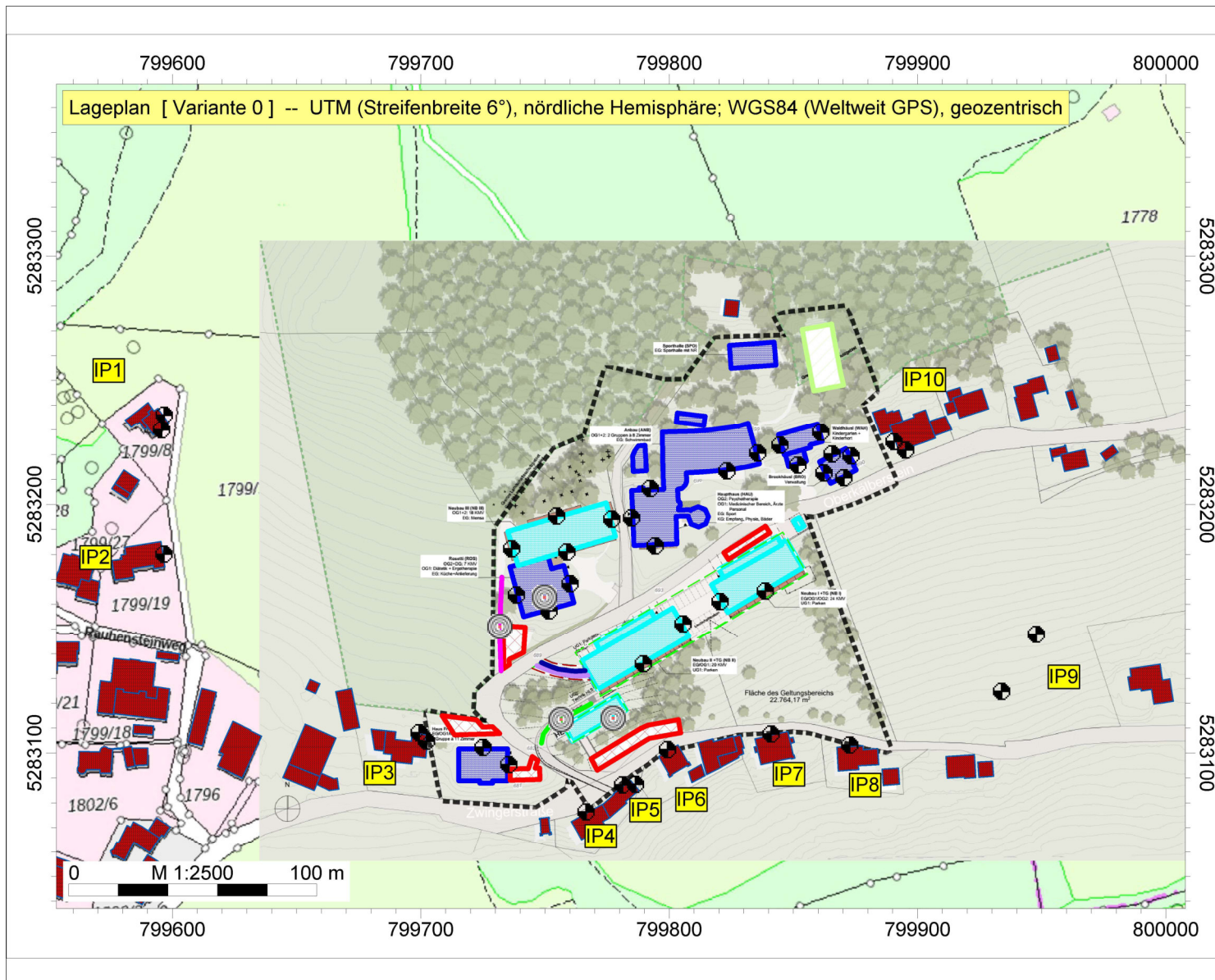
**Neuaufstellung des Bebauungsplans
„SO Klinik Schönsicht“
in 83471 Bischofswiesen**
AG: Dr. Wimmer Verwaltungs GmbH & Co. KG

Auszug aus dem Bebauungsplan

Bericht Nr.	3231477
Anlage	1.4
Datum:	05.12.2023
Maßstab:	ohne
Bearbeiter:	Martina Haasler B. Eng.



Neuaufstellung des Bebauungsplans "SO Klinik Schönsicht" in 83483 Bischofswiesen



IFB Eigenschenk GmbH
Martina Haasler B. Eng.

Neuaufstellung des
Bebauungsplans
"SO Klinik Schönsicht" in
83483 Bischofswiesen

Auftragsnr. 3231477

- Legende
- Immissionspunkt
 - Gebäude
 - Bestand (HAUS)
 - Neubau (HAUS)
 - Parkfläche (PRKL)
 - Punkt-SQ /ISO 9613
 - Anlieferungen Küche (LIQi)
 - Anlieferung Hackschnitzel (LIQi)
 - Zufahrt Tiefgarage (LIQi)
 - Ausfahrt Tiefgarage (LIQi)
 - Belzplatz (ELQi)

